

10/9(土)・10(日)
10:00~17:00 (両日とも)

OPEN HOUSE

三条市新光町地内

予約制

完成見学会

施主様のご好意により開催

家族が心地よく
側に感じられる家

見に来て
感じてもらって
ください！

お互いの気配を感じる
ファミリースペースと
一人の時間が持てる
パーソナルスペースの
心地よさを体験ください



1階面積：77.98㎡ 2階面積：20.28㎡

ここから
行き来できると
家事がすごく楽！



家事動線を考えて、寝室からも洗面室に行けるようにしました。

ママの願い

家族に気兼ねなく
テレワーク
できる部屋！



パパのご要望

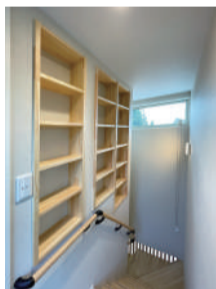
テレワーク用に2階の東側に内窓を取り付けたワークスペースを設けました。



リビング照明はスポットで自由自在
いろんなシーンにアレンジして楽しめます。



構
造
現
時
空
今
一
時
空
の
交
換
を
行
な
す
た
ま
に
風
を
通
し
な
す



作り付けの本棚でスペースの活用

風通しを考えた窓配置。
2階踊り場の窓を開けることで
風が一階に吹き下ろし、
リビングの下部窓もしくは
上部窓から通気していきます。
全室に空気排出口を設置し
24時間綺麗な空気を取り入れています。

ご予約
お問合せ

070-4078-6227 (知野) info@shin-sobi.co.jp

こちらの電話またはメールにてお気軽にご連絡ください。
①お名前 ②ご希望の日時 ③お電話番号 などお伝え下さい。

<新型コロナウイルス感染症 (COVID19) 拡大の影響を受け、弊社ではなるべく対策を行った上で開催いたします>
・弊社スタッフ全員マスク着用、消毒液の設置、定期的な換気を実施いたします。
※ご来場の際は、基本マスク着用・ご案内前の除菌及び消毒にご協力をお願いいたします。当日 37.5℃ 以上の発熱のある方、体調の優れない方はご遠慮ください。その他、ご不明点はお問い合わせください。

MAP 三条市新光町地内



shin-sobi ってこんな会社です

新創美では、建てる前も後も、未来もお客様に「安心して快適に暮らせる」住宅の提供を心がけています。「あなたの夢に一生懸命～感動デザイン～」住宅の常識を超えた照明や耐久性、人の動線、100年心地いいデザインや機能のご提案をいたします。
■住宅デザイン・設計 (新築・リフォーム) 施工管理・監督
■店舗デザイン・設計・施工管理・監督 ■不動産取引・仲介

お客様の印象・ご感想

照明
センスがいい
ほっとする居心地いい
照明なんだよね

ずっと新しい
飽きない
建てた時のまんま
家が年とらないん
だよ

建てた後も
ずっと
我が家の担当者に
なってくれる
暮らしてからが
我が家

余計な未来費用の
かからない家
未来のために
譲らない品質の提案

100年デザイン
ぬくもりと癒し
自然との調和



shin-sobi
株式会社 新創美

TEL 0256-34-8240 〒955-0057 新潟県三条市新光町 16-38
info@shin-sobi.co.jp https://www.shin-sobi.co.jp

事業許可：特定建設業 新潟県知事許可 (特-1) 第 21163 号
主な資格：二級建築士事務所 新潟県知事登録 (二)9034 / 一級建築施工管理技士 新潟県 98400005 / 宅地建物取引業免許 新潟県知事 (1) 第 5278 号



SHIN.SOBI.CO.LTD